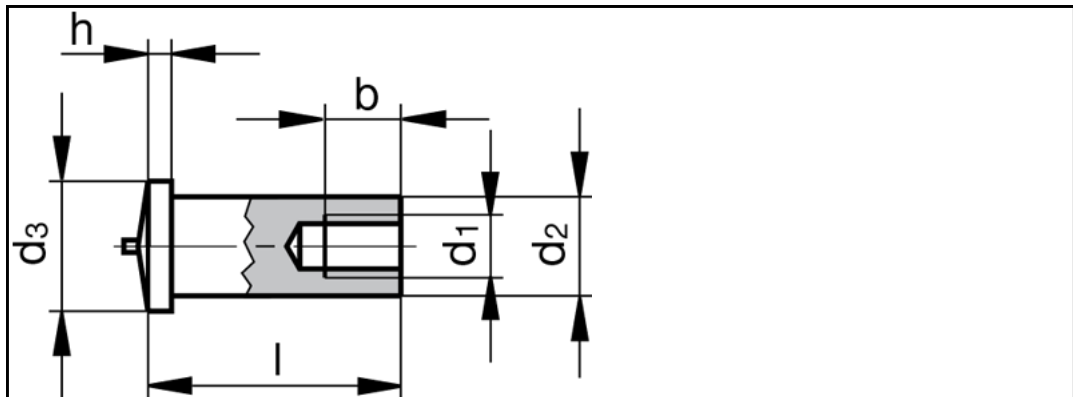


Karta techniczna - FWB M5x20 SC FASTEKS® Tulejki zgrzewalne



Wykonanie	Tulejki do zgrzewania, zapłon ostrzowy
Oznaczenie	FWB M5x20 SC
Klasa wytrzymałościowa	Stal 37-3 miedziowana
d1	M5
b	6,8 mm
d2	7,1 mm
L	20 mm
d3	9,0 mm
h +/- 0,3	1,1 mm
Minimalna wielkość zamówienia	2.000
Pozostałe wykonania	Na zapytanie

Adres internetowy: